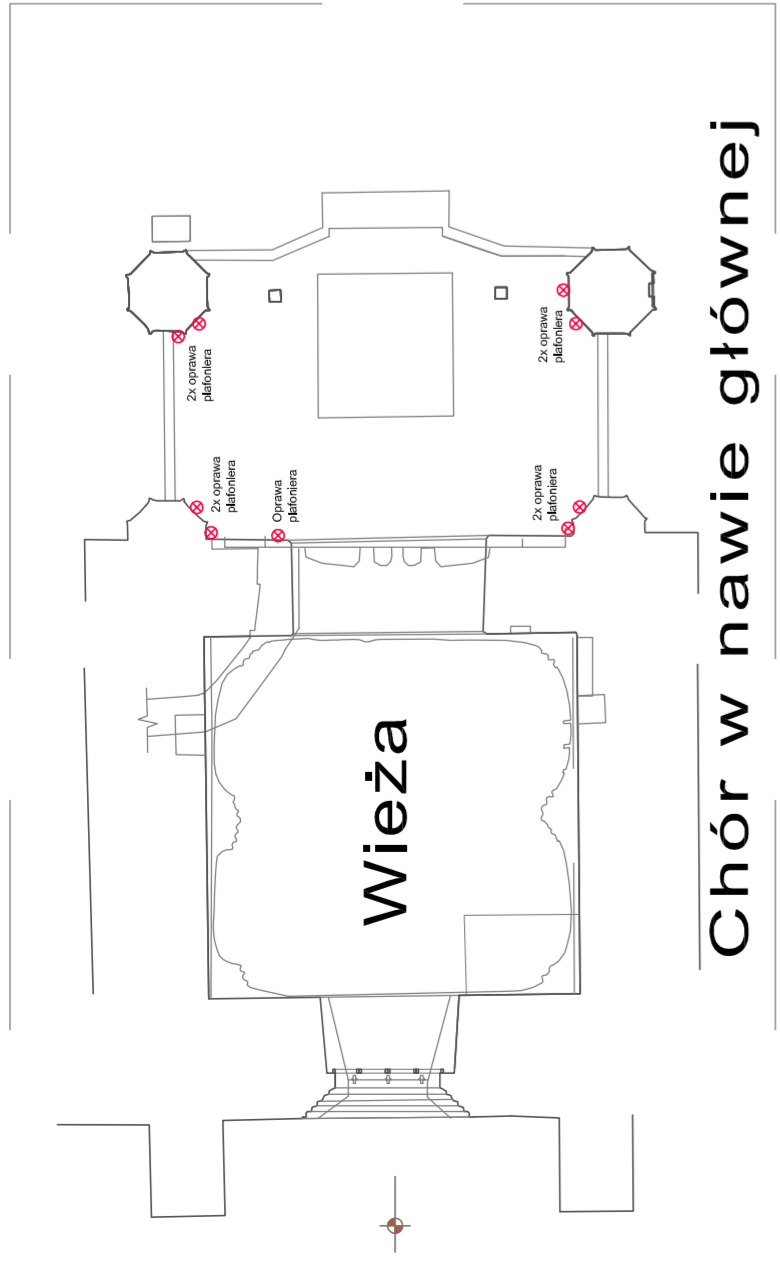
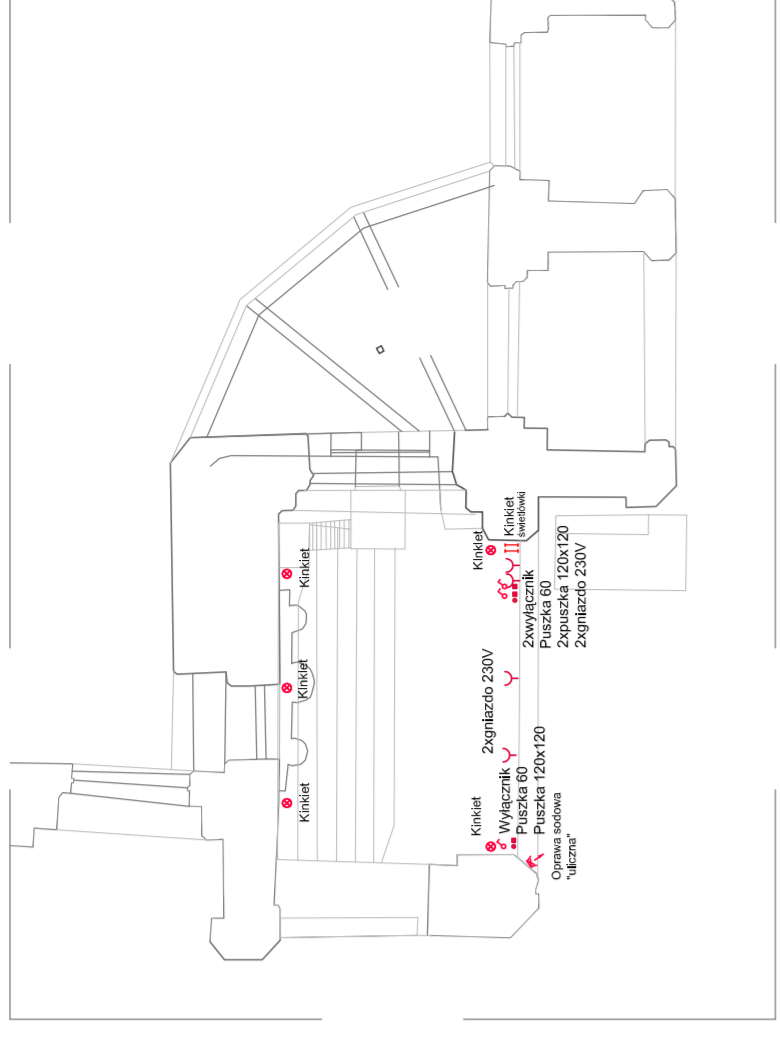


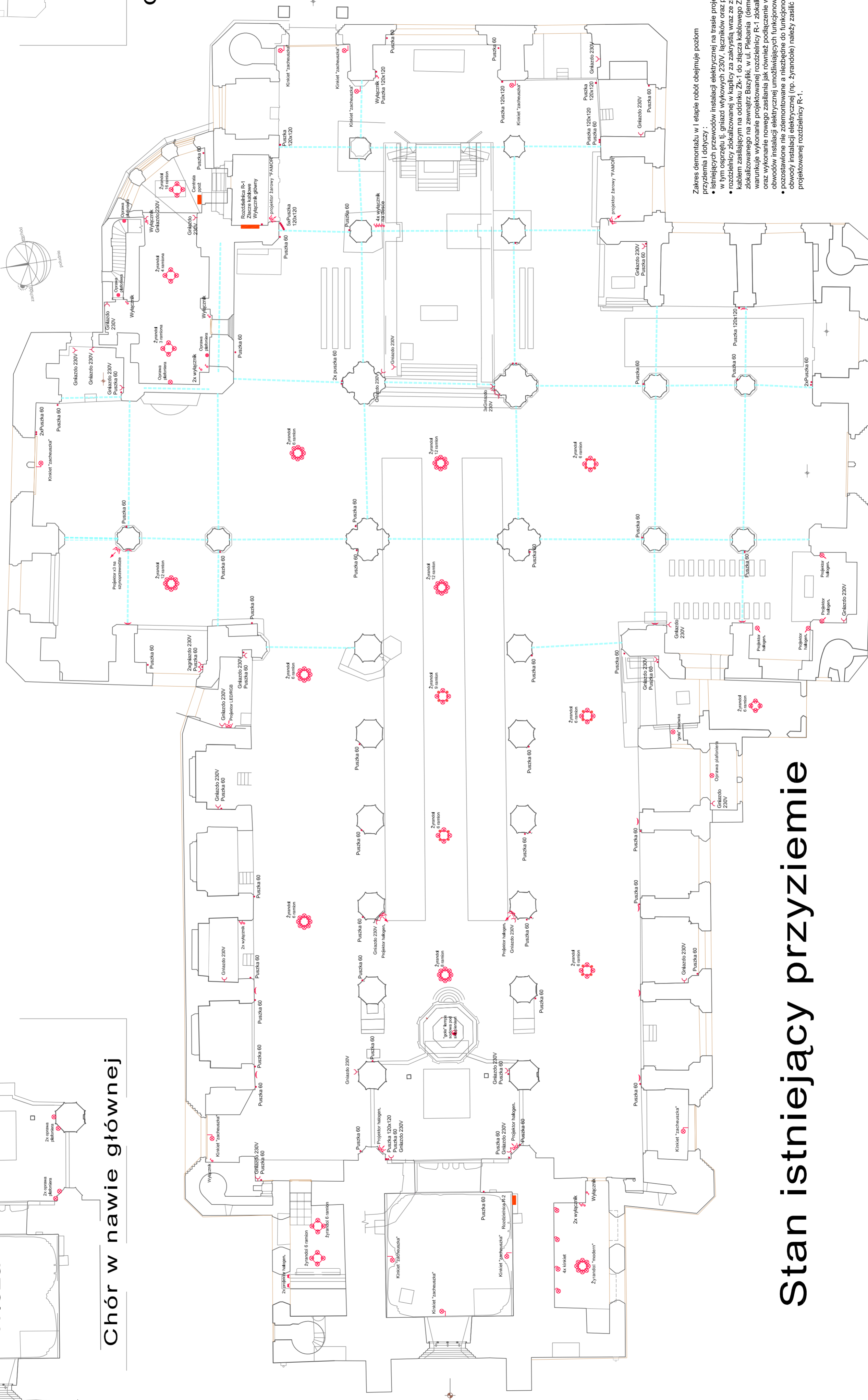
# Stan istniejący



Chór w nawie głównej



Chór nad zakrystią



Zakres demontażu w I etapie robót obejmuje poziom przyziemia i dotyczy:

- istniejących przewodów instalacji elektrycznej na trasie projektowanej instalacji w tym osprzętu tj. gniazd wykoykowych 230V, łączników oraz puszek.
- rozdzielnic zlokalizowanej w kaplicy za zakrystią wraz ze złączem ZK-1 oraz kablem zasilającym na odcinku ZK-1 do złącza kablowego ZK-3 zlokalizowanego na zewnątrz Bazyliki, w ul. Plebanta (demontaż rozdzielnic oraz wykonanie nowego zasilania jak również podłączenie wykonanych nowych obwodów instalacji elektrycznej umożliwiających funkcjonowanie kościoła
- pozostawione nie zdemontowane a niebezpieczne do funkcjonowania Koszoidalne instalacje elektryczne (tj. 2-ramiennego) należy zaliczyć tymczasowo z projektowanej rozdzielnic R-1.

# Stan istniejący przyziemie

Parafia Wniebowzięcia Najświętszej Marii Panny 80-834 Gdańsk, ul. Podkramarska 5		NR. RS.	E. 2.
PRACOWNIA PROJEKTOWANIA I WYKONAWSTWA INSTALACJI ELEKTRYCZNYCH 80-171 Gdańsk, ul. Cypriana Cioła 4 tel./fax: (58) 306-32-73 e-mail: ppiw@wp.pl		DATA	09.2017
Plan instalacji elektrycznej oświetlenia i gniazd wykoykowych stan istniejący. - rzut przyziemia -		Podpis	
PROJEKTANT	RYTU	INSTRUMENT	SKALA
TEJAT			1:200