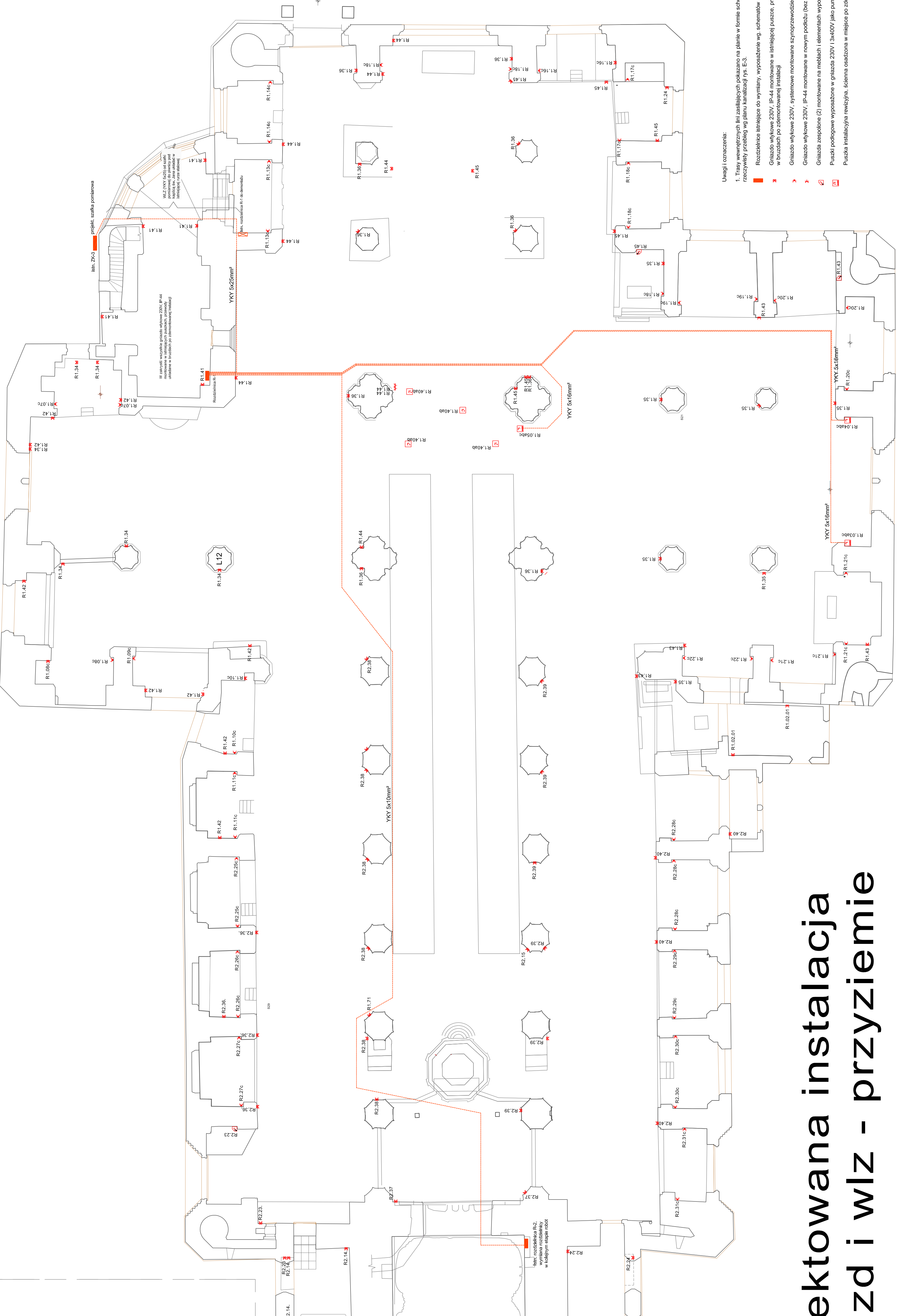
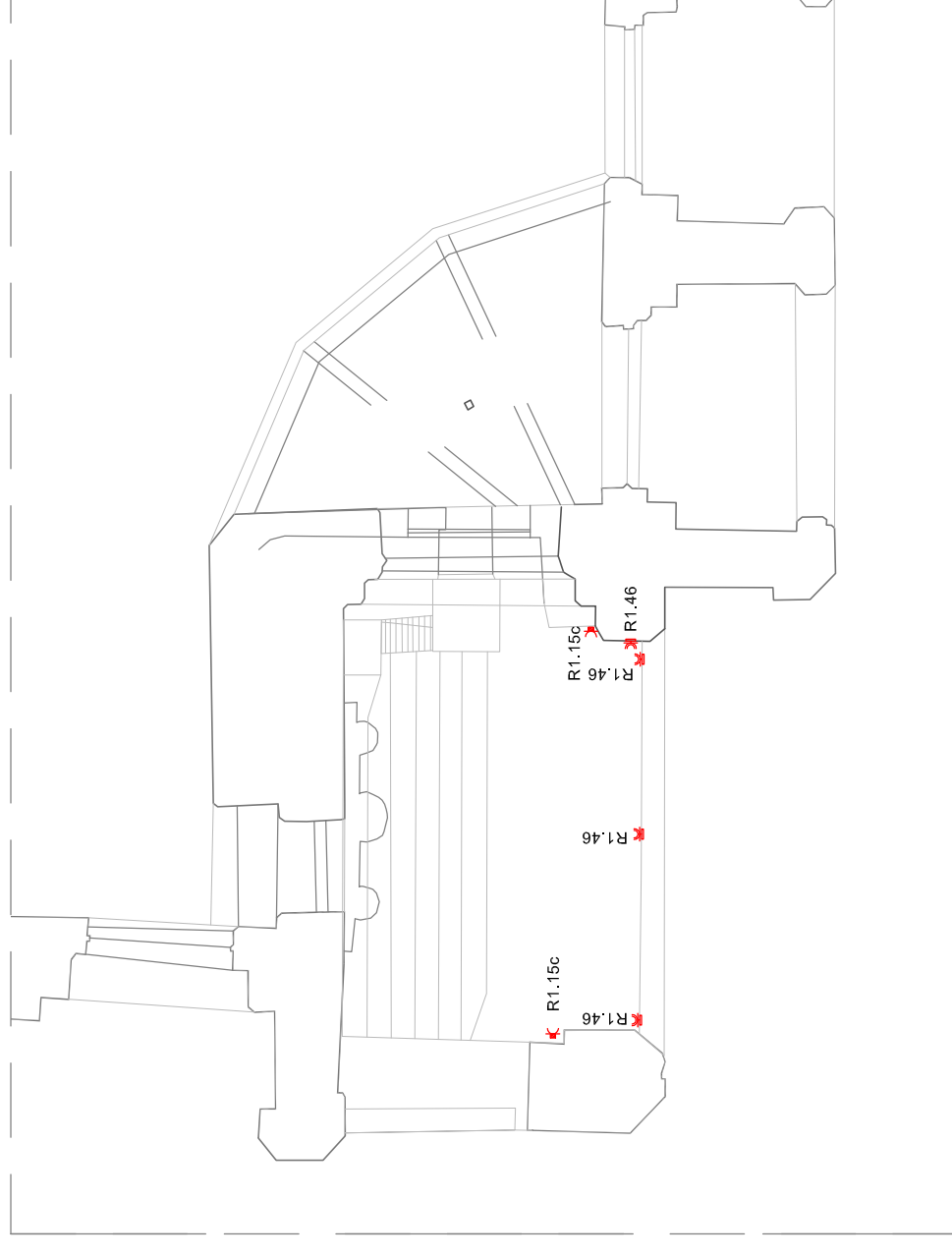


# Wieża

## Chór w nawie głównej



## Chór nad zakrystią



- Uwagi i oznaczenia:
- Trasy wentylacyjnych lin zasilających pokazano na planie w formie schematu wyrostkowego. rzeczywisty przebieg wg planu kanalizacji rys. E-3.
- Rozdzielnice białejście do wymiaru, wyposażenie wg. schematów
  - ✕ Gniazdo wykłowe 230V, IP-44 montowane w ścianie puszcze, przewody układane w spłotach w funkcjach po zamontowaniu instalacji
  - ✕ Gniazdo wykłowe 230V, IP-44 montowane w rozyn podłozu (bez naruszenia substancji zabytkowej)
  - ✕ Gniazda zespalone (2) montowane na meblach i elementach wyposażenia
  - ✕ Gniazda podłogowe wyposażone w gniazda 230V/13400V jako punkty zasilania
  - ✕ Punkta instalacyjna rewelacyjna, schemata osazowana w miejscu po zelemontowaniu

# Projektowana instalacja gniazd i wlz - przyziemie

Parafia Wniebowzięcia Najświętszej Marii Panny 80-834 Gdańsk, ul. Podkramarska 5	
WYKONAWCA: PRACOWNIA PROJEKTOWANIA I WYKONANIA LOKALIZACJA: ul. Sopotnia Główna 4, ul. Wrocławska 10, 80-171 Gdańsk	
Plan instalacji elektrycznej w/z i gniazd wykłowych 230V	
Projekt wykonawczy we współpracy z instalacją elektryczną Lokalizacja w Bazylice Mariackiej w Gdańsku - 1 etap	nr rys. E.5
Krzysztof Polach nr upr. 1987/62/84	DATA 09.2017
Page	Strona 1 z 200